



MU-BIO INNOVATION BUILDING

R&D Lab Safety Brochure

Visitors Safety



เอกสารประชาสัมพันธ์ด้านความปลอดภัยฉบับนี้ นำเสนอแนวทางปฏิบัติพื้นฐานด้านความปลอดภัยในห้องปฏิบัติการวิจัยและพัฒนา (R&D Lab) อาคารนวัตกรรมชีวภัณฑ์ มหาวิทยาลัยมหิดล สำหรับผู้ปฏิบัติงาน บุคลากร นักศึกษา และบุคคลภายนอกที่เข้ามาใช้บริการห้องปฏิบัติการ สำหรับบุคคลภายนอก/ผู้ขอรับบริการทางวิชาการ กรุณาติดต่อนัดหมายผู้ดูแลเครื่องมือ หรือ ผู้จัดการฝ่ายวิจัยและพัฒนา เพื่อสื่อสารและประเมินความเสี่ยงเบื้องต้นของงาน และให้ความดูแลตลอดการเข้าใช้บริการห้องปฏิบัติการ



MU-BIO INNOVATION BUILDING

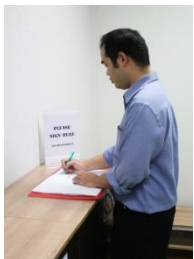
ระเบียบ/ข้อปฏิบัติของห้องปฏิบัติการวิจัยและพัฒนา

1. ศึกษาวิธีปฏิบัติงาน การใช้งานเครื่องมือ (WI) และจำเป็นต้องได้รับผลผ่านการฝึกอบรมการใช้เครื่องมือและวิธีปฏิบัติงานนั้นๆ
2. ต้องปฏิบัติตามป้ายห้ามในพื้นที่ทำงาน ป้ายสัญลักษณ์การใช้อุปกรณ์คุ้มครองความปลอดภัยส่วนบุคคล ป้ายอุปกรณ์ฉุกเฉิน
3. เพื่อป้องกันการปนเปื้อนข้าม ห้ามผู้ปฏิบัติงานทำงานเลี้ยงจุลินทรีย์เข้าไปยังห้องเลี้ยงเซลล์สัตว์ ภายในวันเดียวกันโดยเด็ดขาด
4. ลงบันทึกการใช้เครื่องมือในทะเบียนการใช้เครื่องมือ (logbook) ให้ครบถ้วนถูกต้องทุกครั้ง
5. ทำความสะอาดโต๊ะปฏิบัติการ และบริเวณพื้นที่ปฏิบัติการทุกครั้งที่ใช้ในการทดลอง โดยเฉพาะสำหรับงานเกี่ยวกับสารชีวภาพ
6. ห้าม เคลื่อนย้ายเครื่องมือใดๆในห้องปฏิบัติการ ก่อนได้รับอนุญาต และห้าม ใช้งาน เครื่องมือผิดประเภท
7. ห้าม มิให้มีการเข้าห้องปฏิบัติการโดยไม่ได้แจ้งล่วงหน้า หรือนำบุคคลอื่นที่ไม่ได้รับอนุญาตเข้าห้องปฏิบัติการ
8. ห้าม ปฏิบัติงานตามลำพังคนเดียว ในกรณีจำเป็นจะต้องมีผู้รับทราบและได้รับอนุญาตก่อน
9. ผู้ปฏิบัติงานและผู้ใช้งาน จะต้องรายงานอุบัติเหตุและการบาดเจ็บที่เกิดขึ้นแก่ผู้จัดการฝ่ายวิจัยและพัฒนา

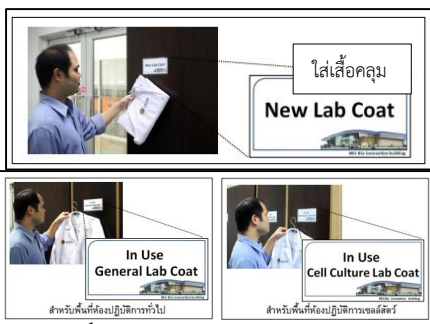


MU-BIO INNOVATION BUILDING

การเข้า-ออก ห้องปฏิบัติการ



ลงชื่อเข้า-ออก



เปลี่ยนรองเท้าในพื้นที่ที่กำหนด



ล้างมือก่อนเข้า-หลังออกจากห้องปฏิบัติการ



MU-BIO INNOVATION BUILDING

การใช้งานและการเตรียมสารเคมีทั่วไป

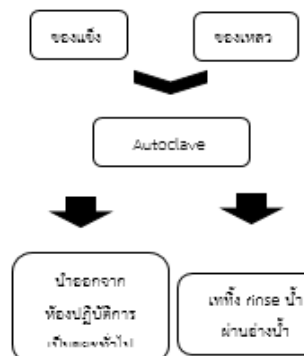
- สวมใส่อุปกรณ์ PPE ทุกครั้ง
- เทสารเคมีเหลวและเตรียมผสมสารเคมีเหลวภายใน Fume hood
- ไม่ตั้งขวดสารเคมีไวบนโต๊ะในห้องปฏิบัติการอย่างถาวร (เกิน 24 ชม.)
- ขณะมีผู้ใช้ Fume hood ให้หลีกเลี่ยงการเดินเข้าเขต หน้าตู้ที่ระบุไว้ (แถบเส้นสีเหลือง)
- ปฏิบัติงานภายในเขตพื้นที่ที่กำหนด

การทิ้งของเสียในห้องปฏิบัติการ

ตามแผนผังการจัดการของเสีย ห้องปฏิบัติการวิจัยและพัฒนา

ขยะสารเคมี

ขยะติดเชื้อ



แยกขยะสารเคมีโดยจำแนกตามประเภท



MU-BIO INNOVATION BUILDING

ระเบียบ/ข้อปฏิบัติของห้องปฏิบัติการวิจัยและพัฒนา



อุปกรณ์คุ้มครองความปลอดภัยส่วนบุคคล (Personal Protective Equipment, PPE)



MU-BIO INNOVATION BUILDING

วันและเวลาทำการ

วันจันทร์ – ศุกร์ เวลา 09.00 – 17.00 น.

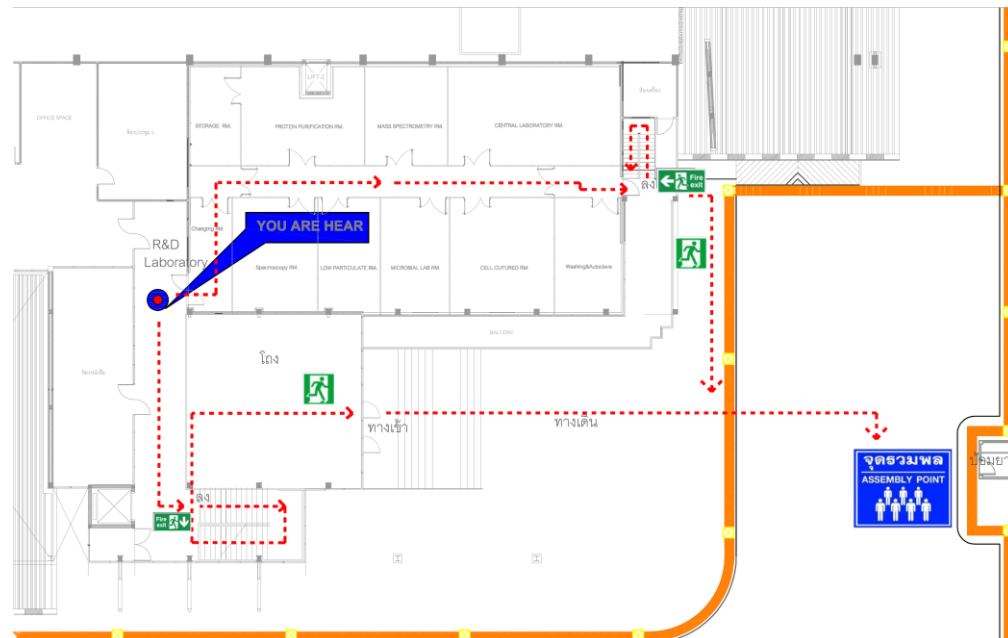
(พักกลางวันเวลา 12.00 – 13.00 น.)

ติดต่อ ฝ่ายวิจัยและพัฒนา 02-441-0917 ต่อ 304

หากมีเหตุฉุกเฉินสามารถติดต่อได้ที่

ลำดับ	ผู้รับผิดชอบ	ตำแหน่ง	เบอร์โทรศัพท์	ภายใน
Research & Development (R&D) department / ฝ่ายวิจัยและพัฒนา				
1.	ดร.ระวีวรรณ พรประสิทธิ์	ผู้จัดการฝ่ายวิจัยและพัฒนา	081-859-8909	304
2.	นายจิรพันธ์ ชัยชนะนาญ	นักวิทยาศาสตร์	084-140-6264	204
3.	นางสาวจารวรรณ ขาวพลับ	นักวิทยาศาสตร์	083-6282261	304
4.	นางสาวจุฑาทิพย์ ทับทิมหอม	พนักงานห้องปฏิบัติการ	0943398080	201
Plant Facility department / ฝ่ายวิศวกรรม				
1.	นายพสุ สุขศิริ	ผู้จัดการฝ่ายวิศวกรรม	081-868-0506	503
External emergency contact / หน่วยงานภายนอกโครงการฯ				
1.	รับแจ้งเหตุฉุกเฉิน 24 ชม. ศูนย์อำนวยความสะดวกความปลอดภัย		02-441-4400	-
2.	ศูนย์การแพทย์กาญจนาภิเษก		02-849-6600	-

แผนที่ห้องปฏิบัติการวิจัยและพัฒนา และเส้นทางหนีไฟ



เมื่อเกิดเหตุเพลิงไหม้ หรือได้ยินกริ่งสัญญาณแจ้งเหตุเพลิงไหม้

- เมื่อพบเหตุเพลิงไหม้ หรือพบกลุ่มควันต้องสงสัย ให้ส่งสัญญาณแจ้งเหตุ โดยดึงสัญญาณแจ้งเหตุเพลิงไหม้จุดที่ใกล้ที่สุด
- เมื่อได้ยินเสียงสัญญาณแจ้งเหตุ ให้หยุดงานที่กำลังปฏิบัติอยู่ และอพยพออกจากพื้นที่ห้องปฏิบัติการทันที โดยใช้เส้นทางประตูหนีไฟหรือประตูเข้า-ออกห้องปฏิบัติการ
- ไปยังจุดรวมพลที่กำหนดไว้บริเวณด้านหน้าอาคารนวัตกรรมชีวภัณฑ์ มหิดล

ห้าม ประเมินว่าสัญญาณแจ้งเหตุ เป็นการซ้อมหรือทดสอบ โดยเด็ดขาด